

Agenzia Regionale per la Sicurezza Territoriale e la Protezione Civile
SERVIZIO COORDINAMENTO PROGRAMMI SPECIALI E PRESIDII DI COMPETENZA

**DELIBERA DI GIUNTA REGIONALE N. 1480 DEL 10.10.2017
CODICE INTERVENTO N. 12817**

Titolo intervento: Completamento degli interventi di protezione dall'erosione spondale in destra idraulica del fiume Secchia in località Stignano e Case Azzoni

Importo del finanziamento: € 290.000,00

CUP: _____ CIG: _____

PROGETTO ESECUTIVO

5) ELABORATI FOTOGRAFICI E GRAFICI

GRUPPO DI PROGETTAZIONE:

geom. William Ferretti
(responsabile del progetto)

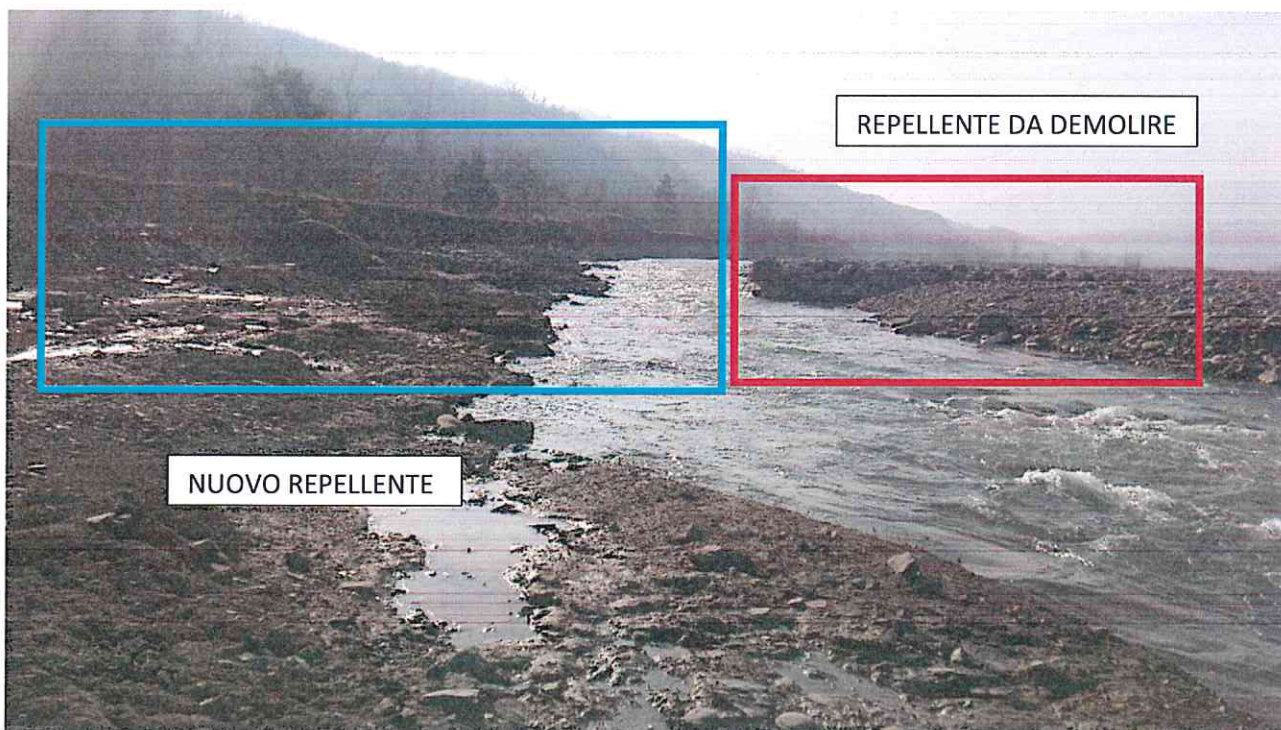
ing. Monia Rivoli
(Collaboratore alla progettazione)

Data, 28/02/2018

Visto di validazione

(art. 26 co. 8 D.Lgs 50/2016)

Il Responsabile Unico del Procedimento
(Dott.ssa Rita Nicolini)



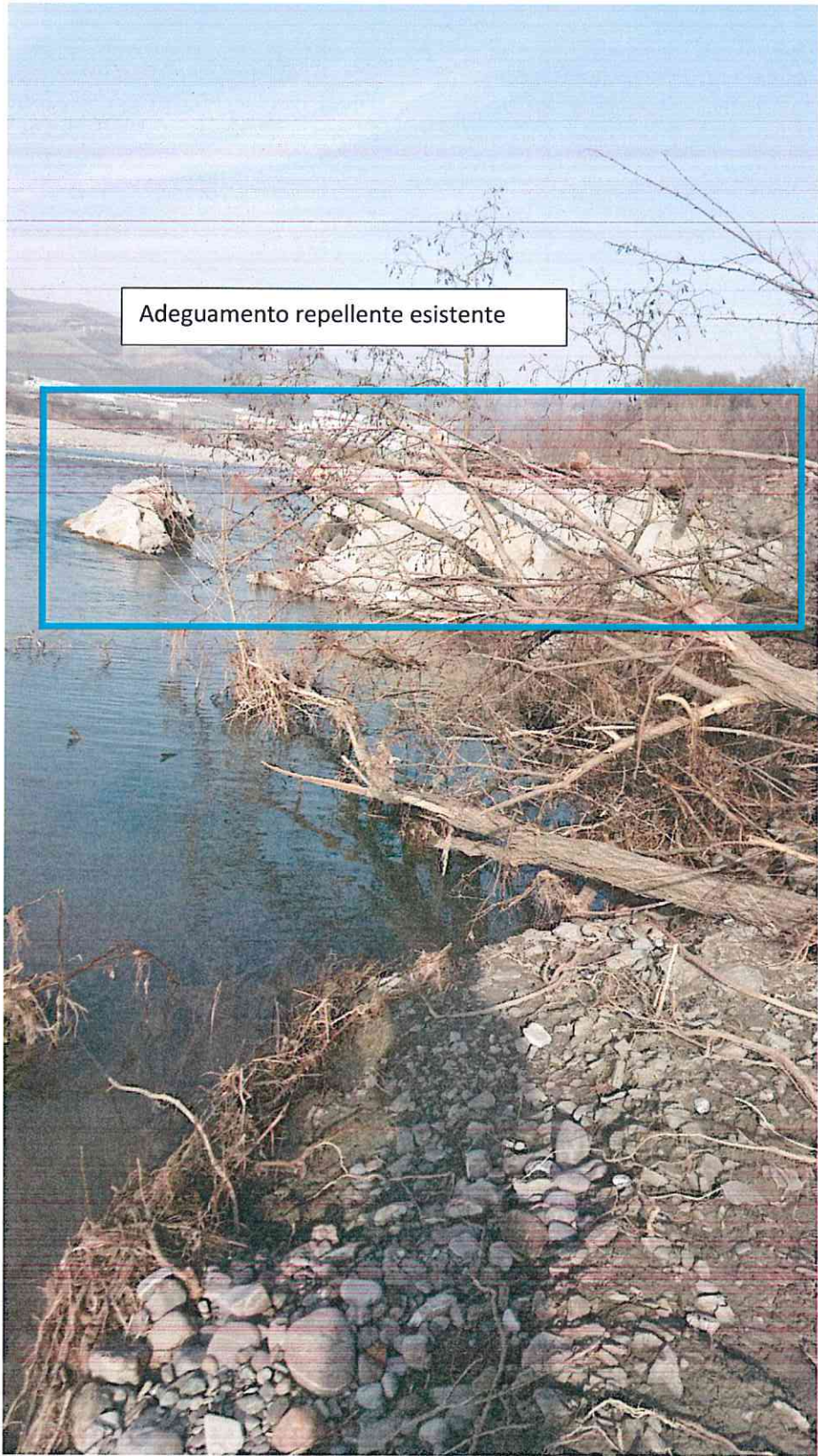
NUOVO REPELENTE

REPELENTE DA DEMOLIRE



Ampliamento repellente esistente



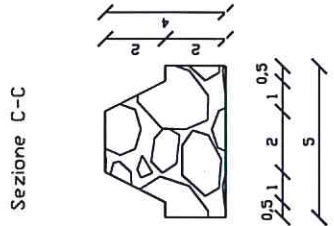
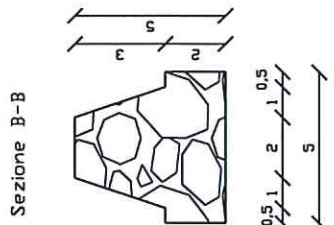
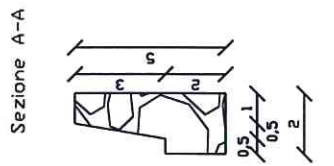
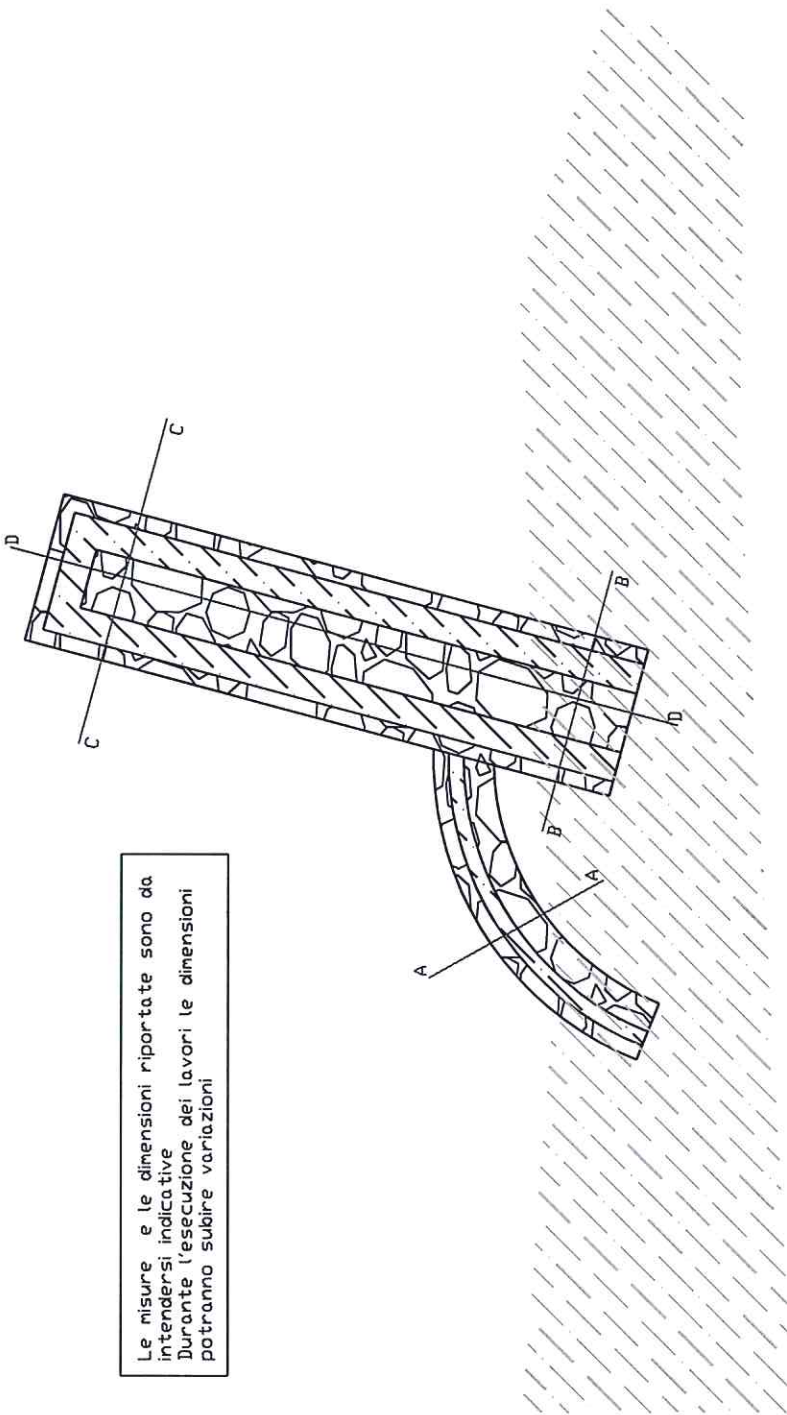


Adeguamento repellente esistente

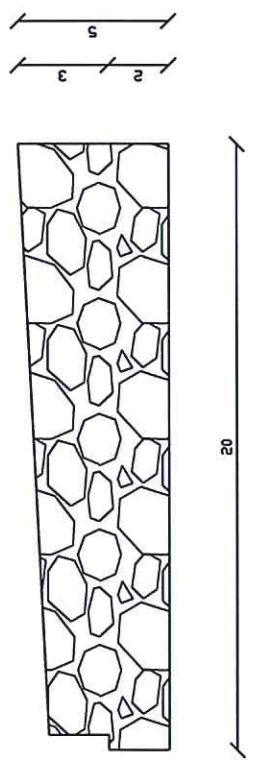


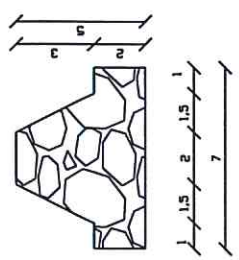
SCHEMA TIPO REPELLENTE

Le misure e le dimensioni riportate sono da intendersi indicative. Durante l'esecuzione dei lavori le dimensioni potranno subire variazioni.

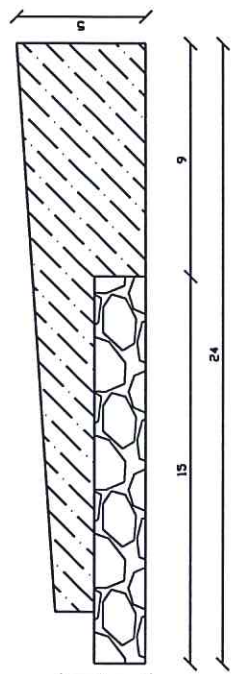


Sezione D-D

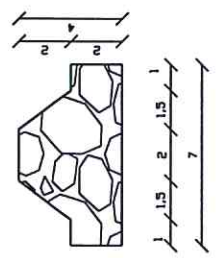




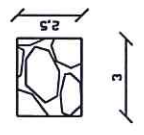
Sezione B-B



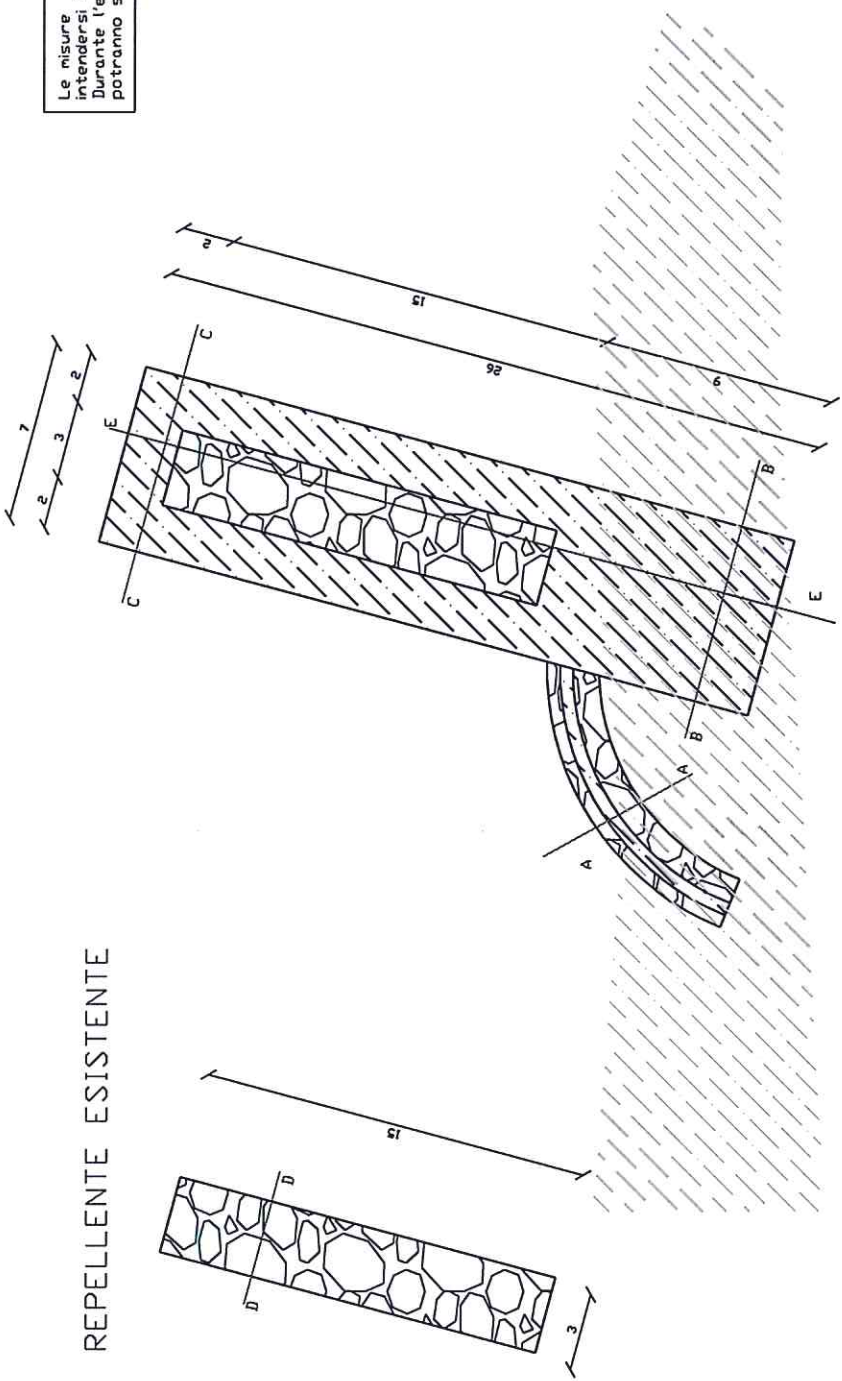
Sezione E-E



Sezione C-C



Sezione D-D



Le misure e le dimensioni riportate sono da intendersi indicative. Durante l'esecuzione dei lavori le dimensioni potranno subire variazioni.

REPELLENTE ESISTENTE